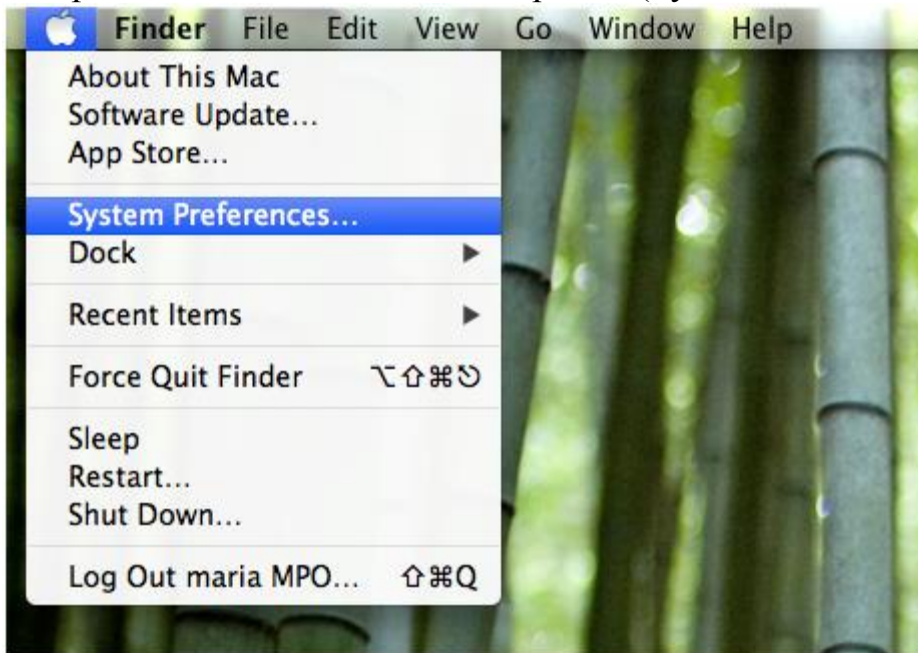
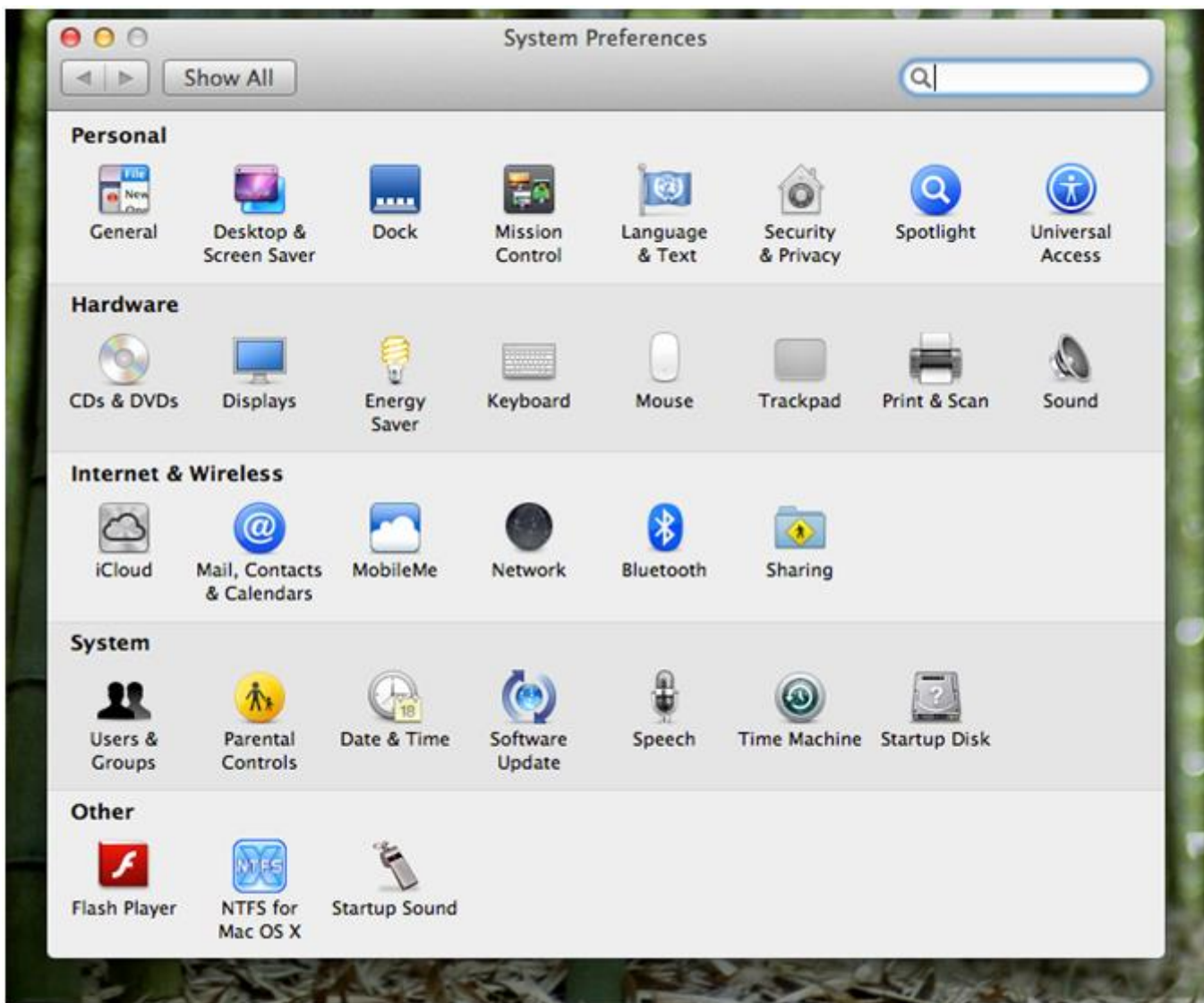


НАСТРОЙКА ВЫСОКОСКОРОСТНОГО ПОДКЛЮЧЕНИЯ MAC OS X

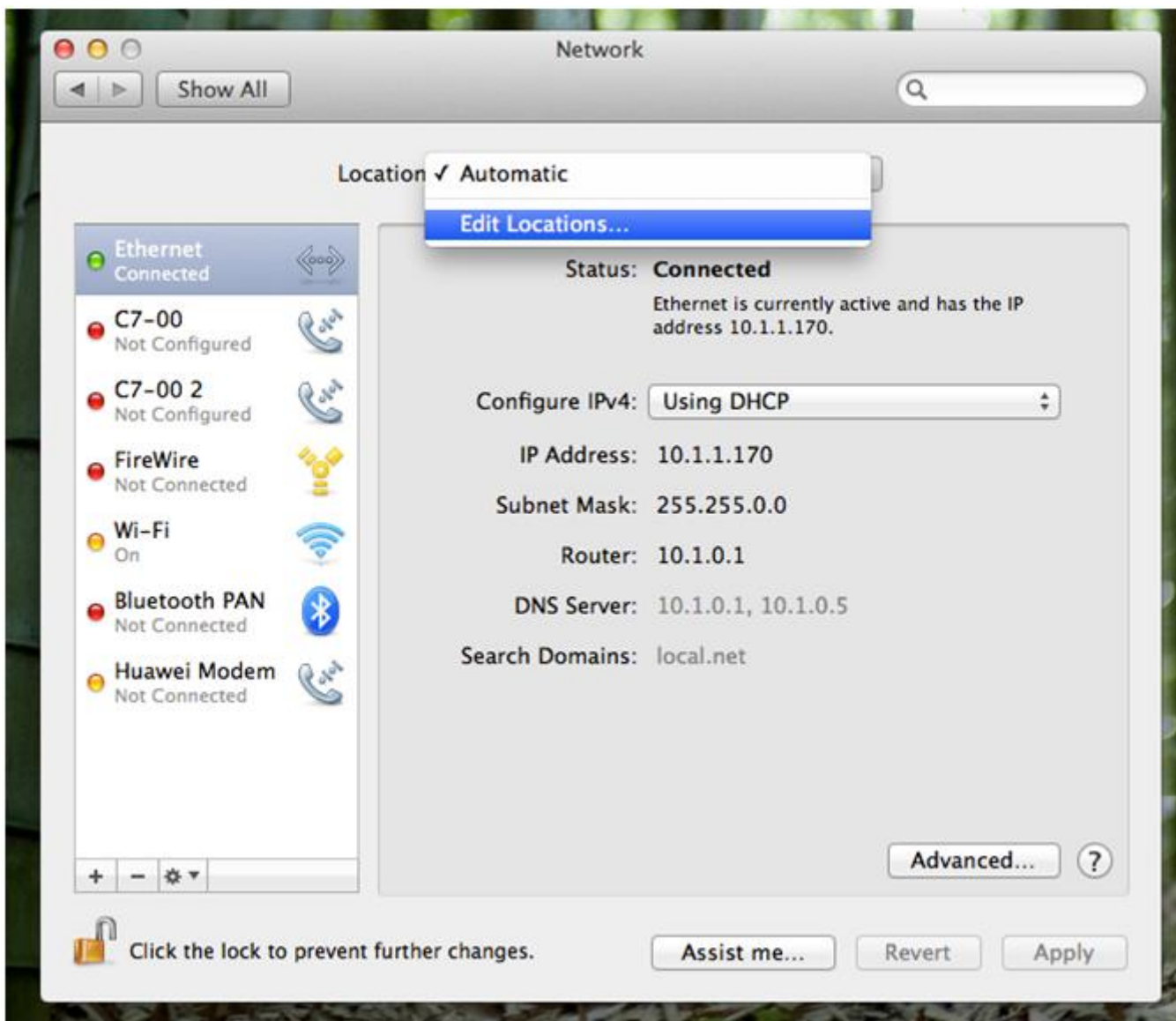
Выбрать в меню Системные настройки (System Preferences):



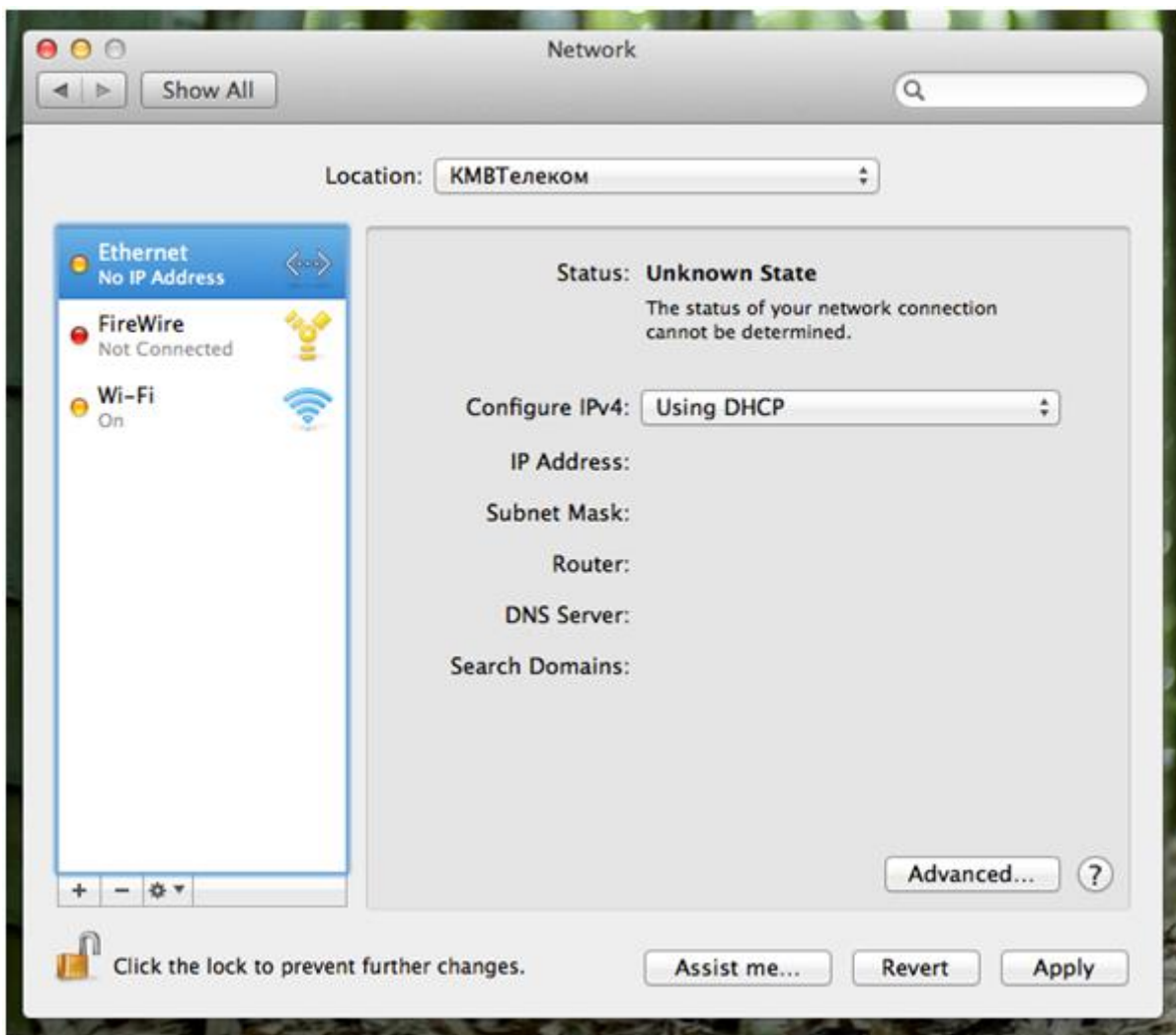
В появившемся окне выбрать команду Сеть:



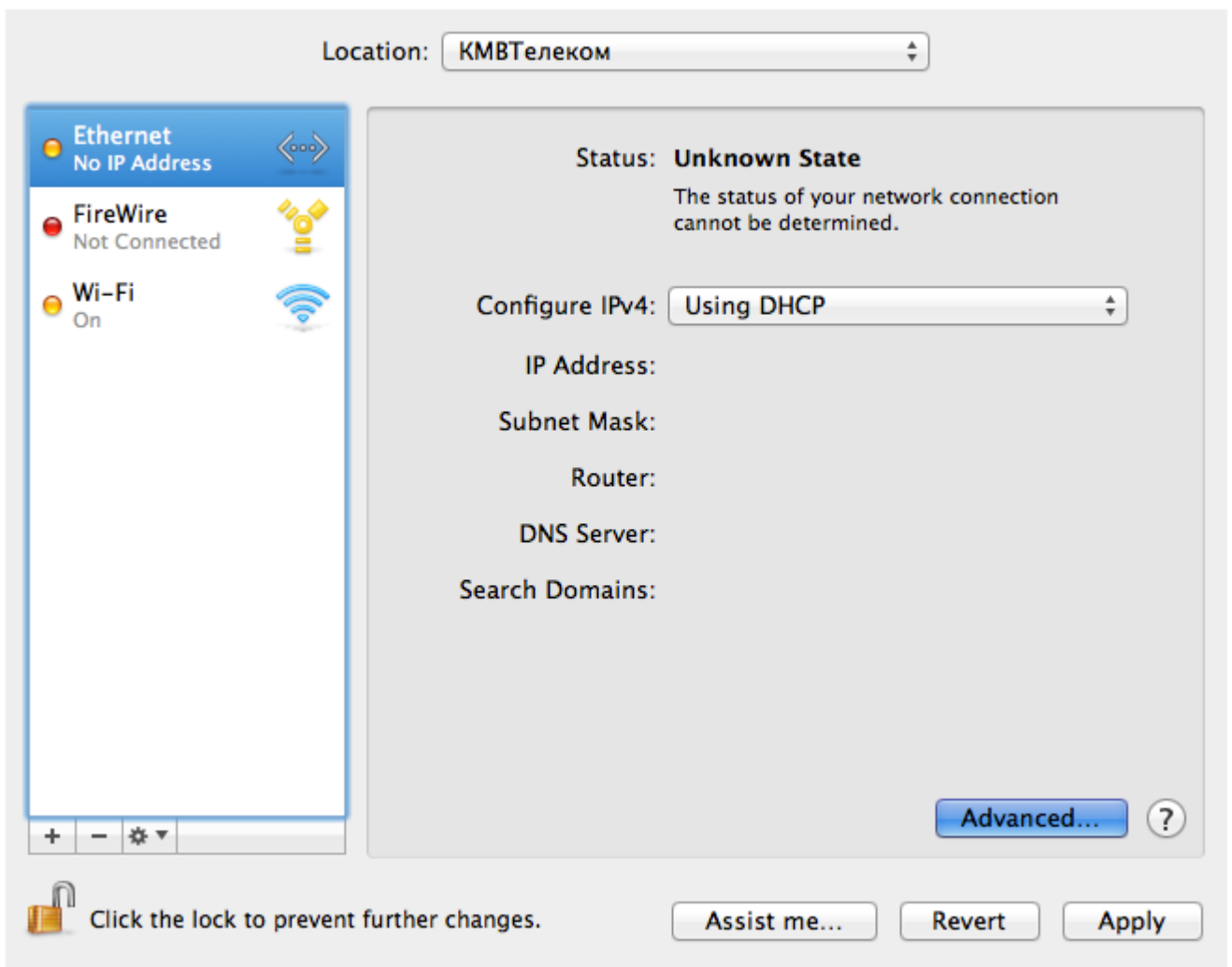
В выпадающем списке «Размещение», выбрать «Редактировать размещение». Нажимаем «+» и пишем имя размещения КМВТелеком. Нажать «Готово»:



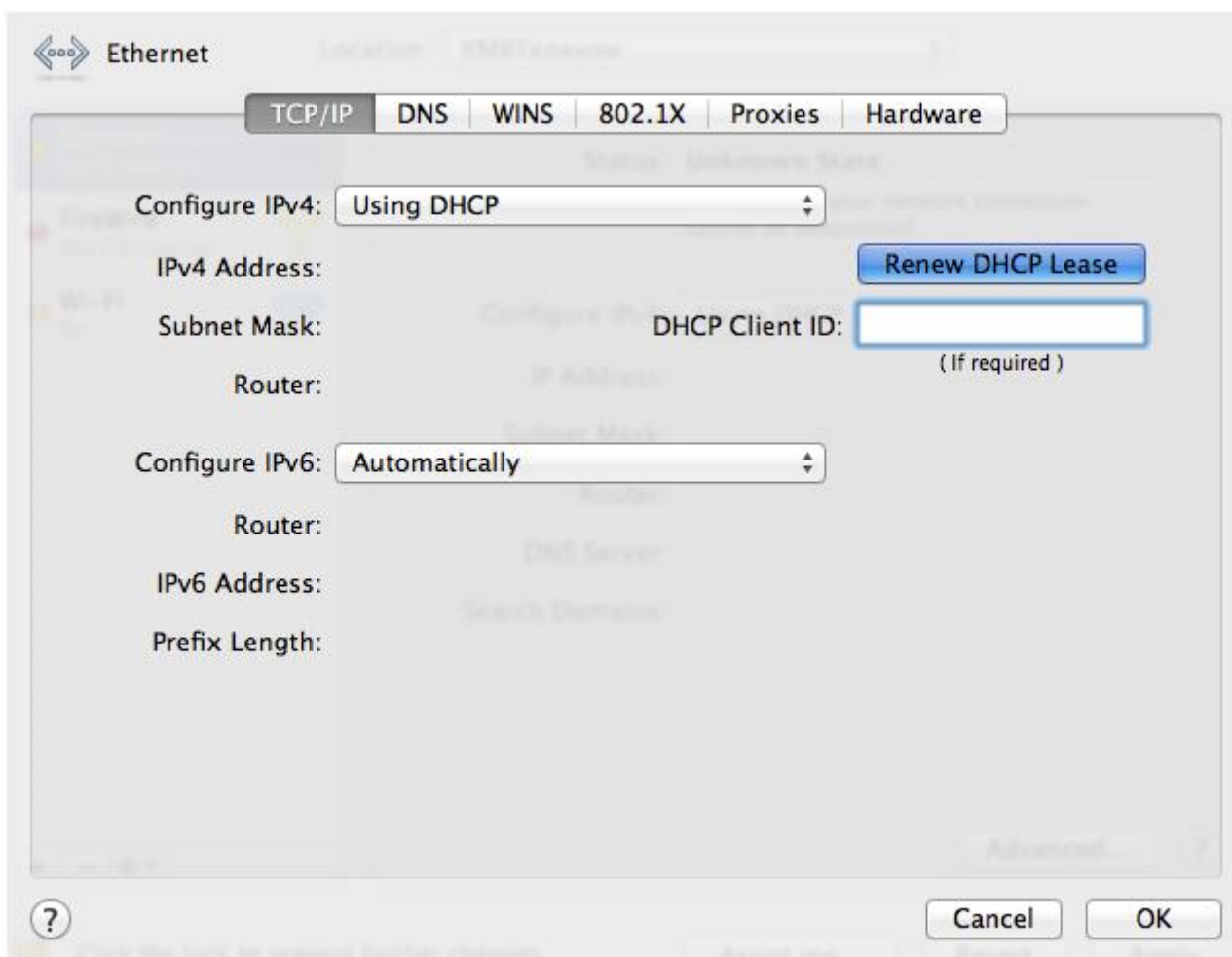
В поле слева выбрать «Ethernet», в поле «Конфигурация:» - «Используя DHCP»:



Нажать кнопку «Дополнительно...».



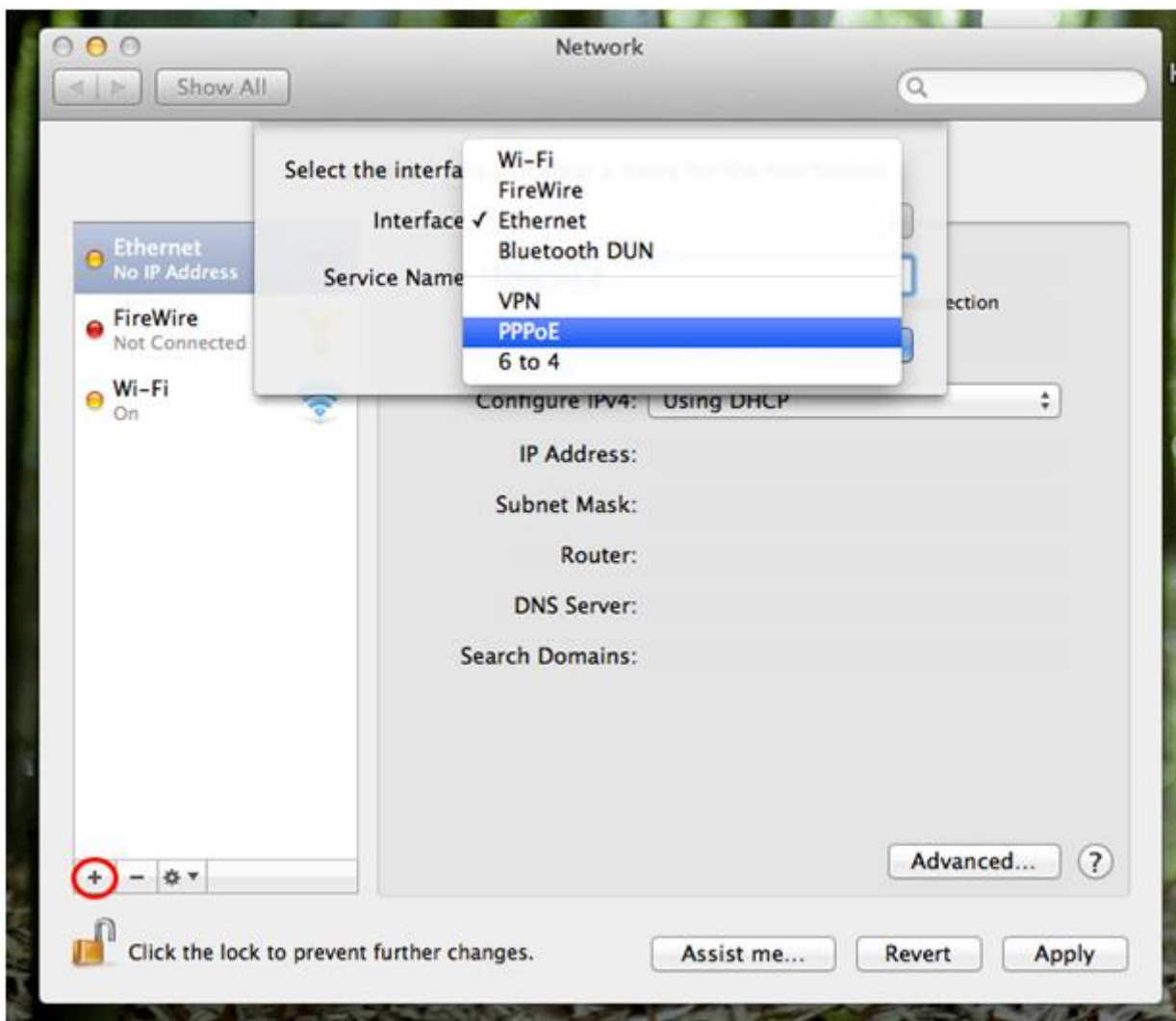
В открывшемся окне выбрать «Запросить адрес DHCP»:



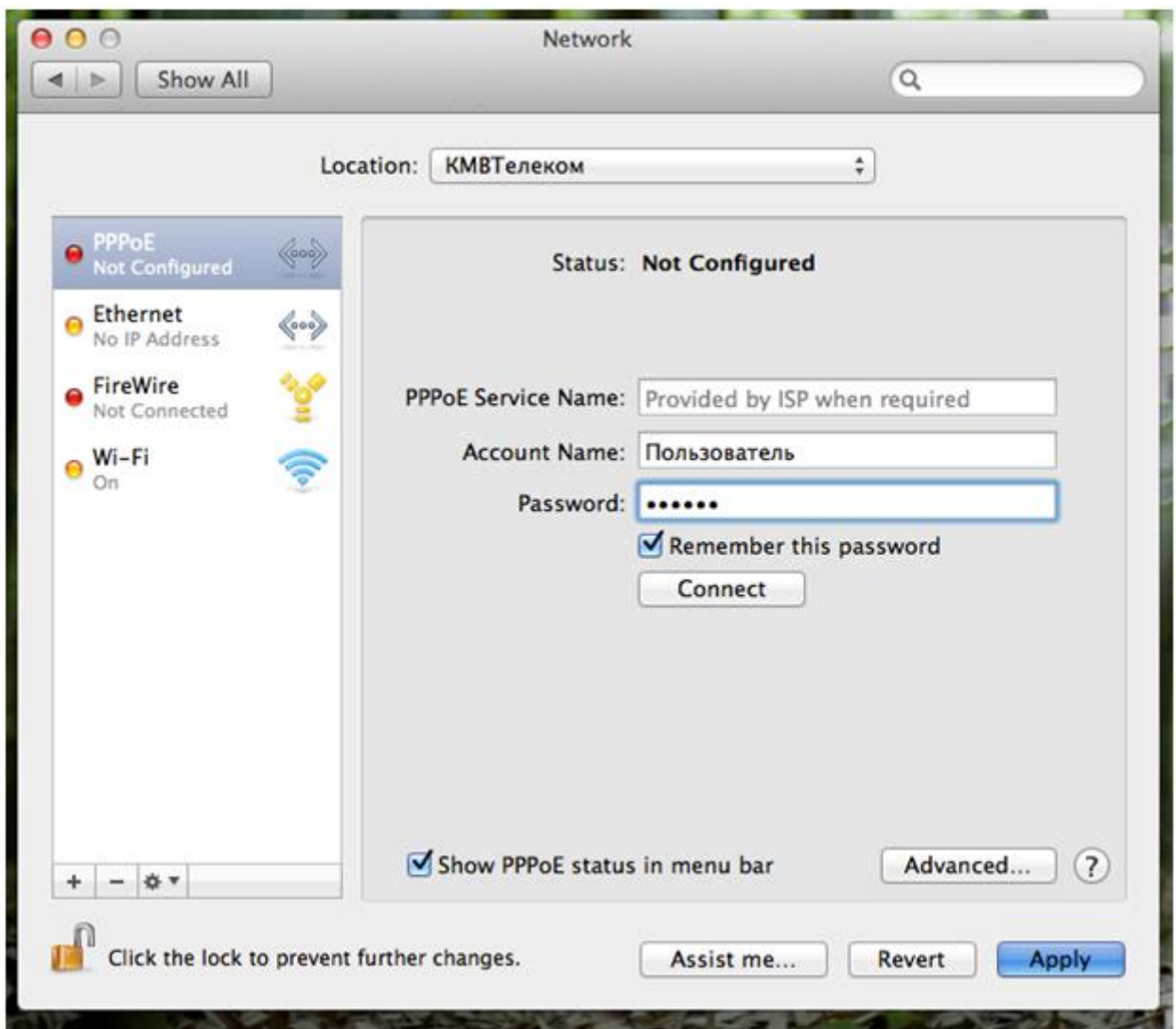
Через несколько секунд в окне должны автоматически заполниться поля «Адрес IPv4», «Маска подсети», «Маршрутизатор».

Нажать «ОК».

Чтобы добавить новый интерфейс, нажать «+» и в списке «Интерфейс:» выбрать «PPPoE»:



В поле «Имя службы» ввести, например, PPPoE. Нажать «Создать».
В появившейся слева вкладке «PPPoE» заполнить поля «Имя учетной записи» и «Пароль» (предоставленные на абонентской карте или в договоре).
Поставить галочку в чекбоксе «Запомнить пароль» и нажать кнопку «Подключить/ Применить»:



Если необходимо, чтобы компьютер автоматически подключался к Интернет при запуске сетевых программ (веб-браузер, почтовые программы) – нажать на кнопку «Дополнительно» и в появившемся диалоговом окне отметить маркер «При необходимости подключаться автоматически»:

Вручную установить PPPoE-соединение можно через значок <...>:

