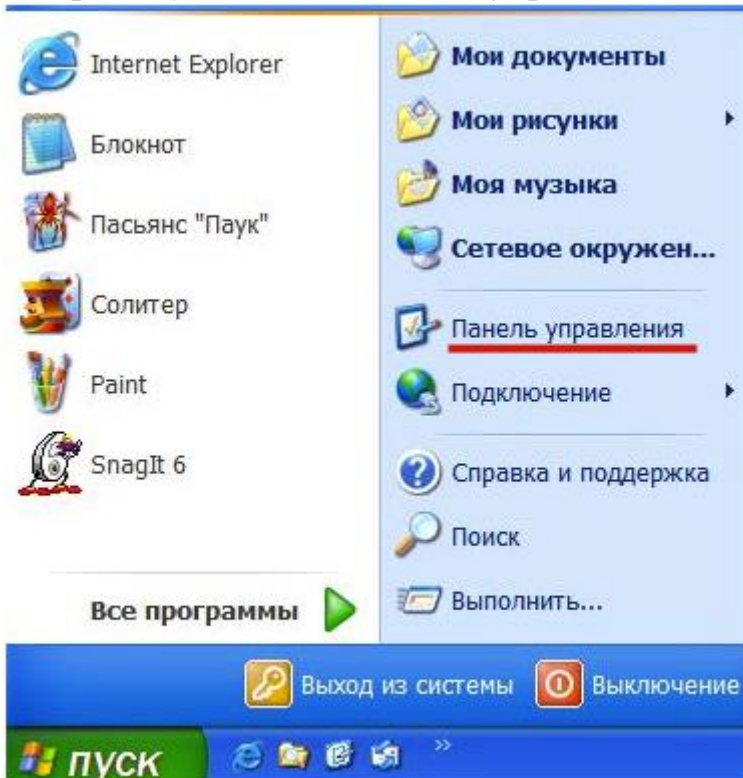


НАСТРОЙКА ВЫСОКОСКОРОСТНОГО ПОДКЛЮЧЕНИЯ НА WINDOWS XP

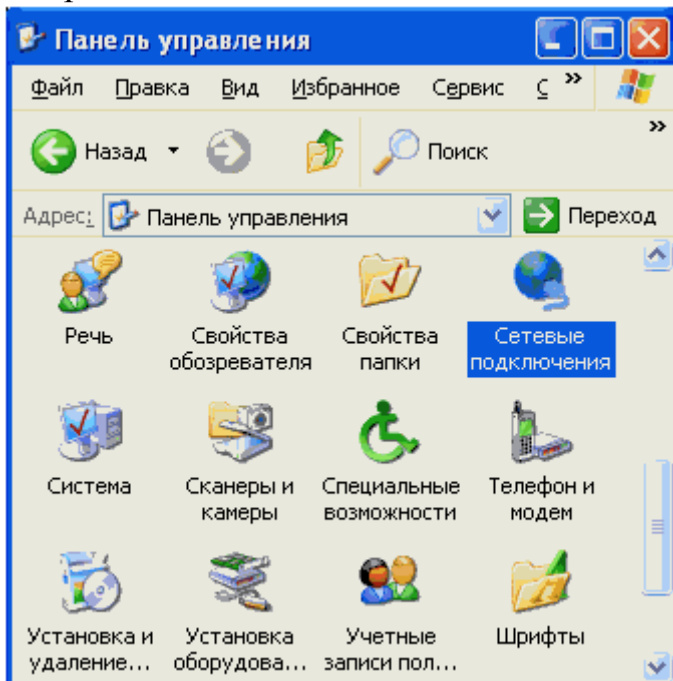
Нажать кнопку "Пуск"



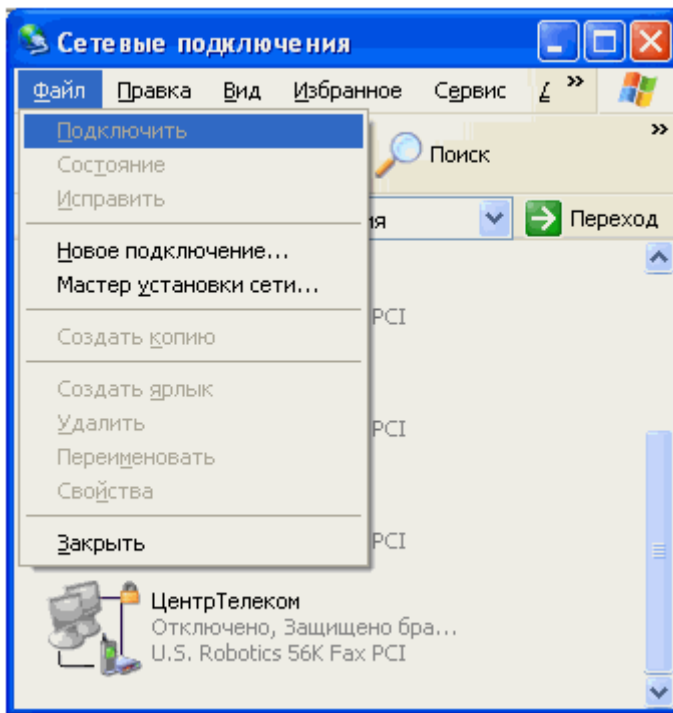
Выбрать пункт меню "Панель управления"



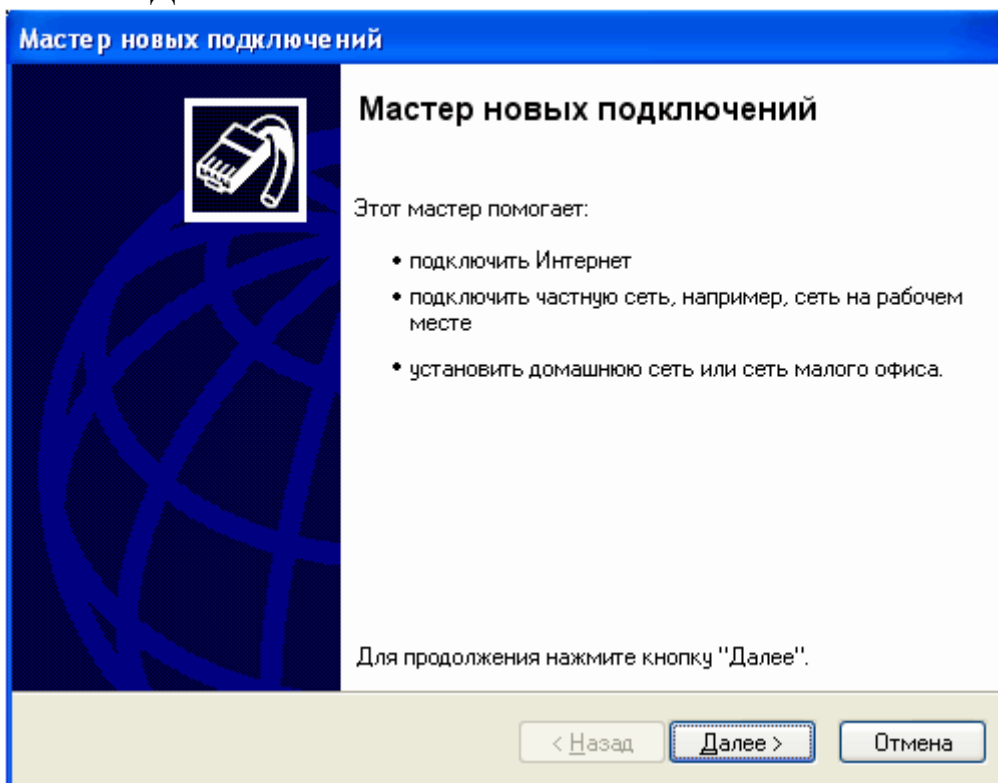
Открыть «Сетевые подключения».



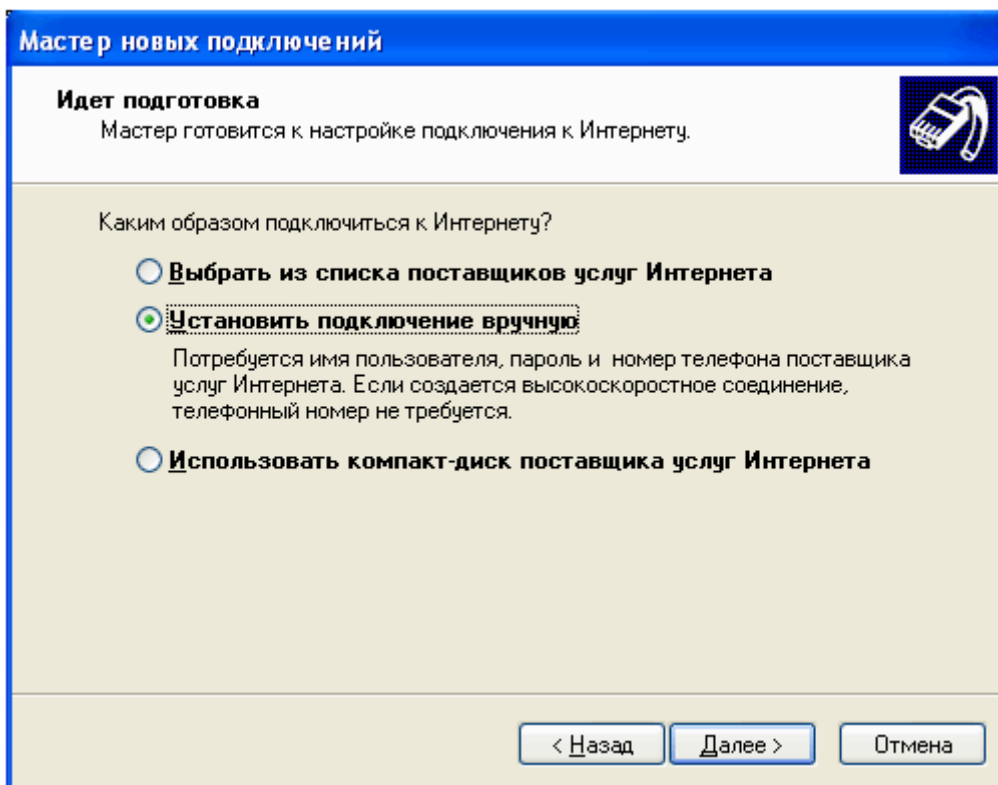
В пункте меню «Файл» выбрать «Новое подключение...»



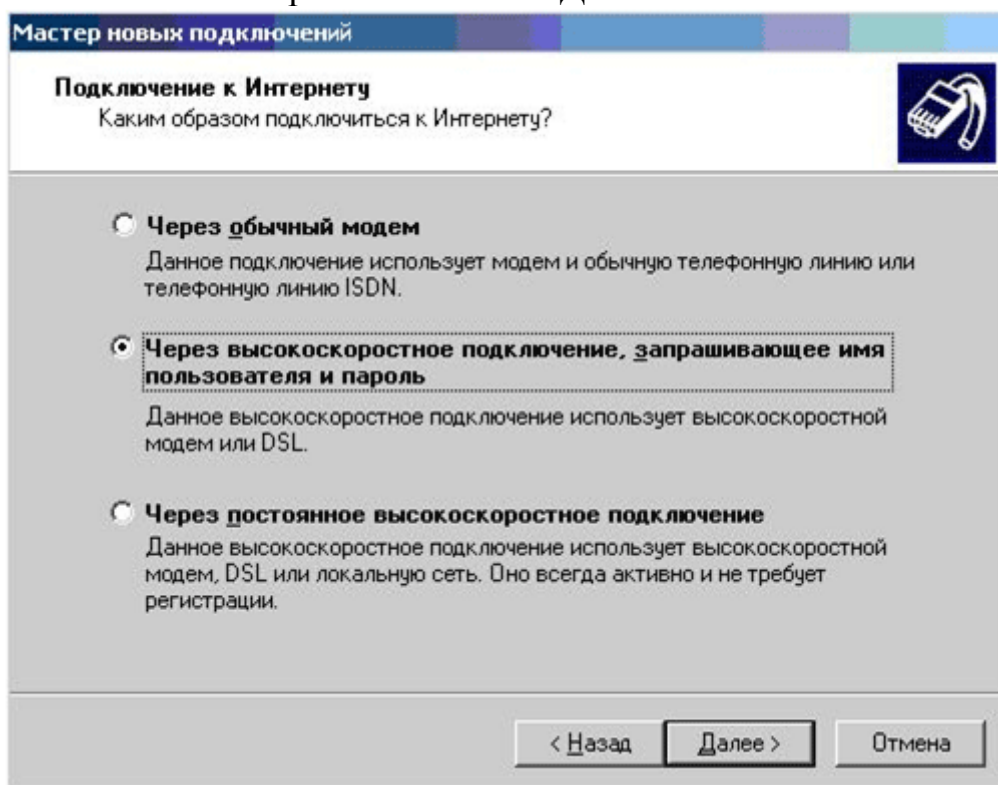
Нажать «Далее»



Выбрать «Установить подключение вручную» и нажимайте «Далее»



Выбрать «Через высокоскоростное соединение, запрашивающее имя пользователя и пароль» и нажать «Далее»



В поле «Имя поставщика услуг» ввести название соединения, например, «Интернет». Нажать «Далее».

Мастер новых подключений

Имя подключения
Введите имя службы, выполняющей подключение к Интернету.

Введите в следующем поле имя поставщика услуг Интернета.

Имя поставщика услуг

Интернет

Введенное имя будет именем создаваемого соединения.

< Назад Далее > Отмена

В поля «Имя пользователя» и «Пароль» ввести логин и пароль для входа в Интернет соответственно, и нажать «Далее»

Мастер новых подключений

Детали учетной записи в Интернете
Для учетной записи Интернета потребуется имя учетной записи и пароль.

Введите имя и пароль для учетной записи поставщика услуг Интернета, запишите и храните в безопасном месте. (Обратитесь к поставщику, если забыли эти сведения.)

Имя пользователя: username

Пароль: ●●●●●●

Подтверждение: ●●●●●●

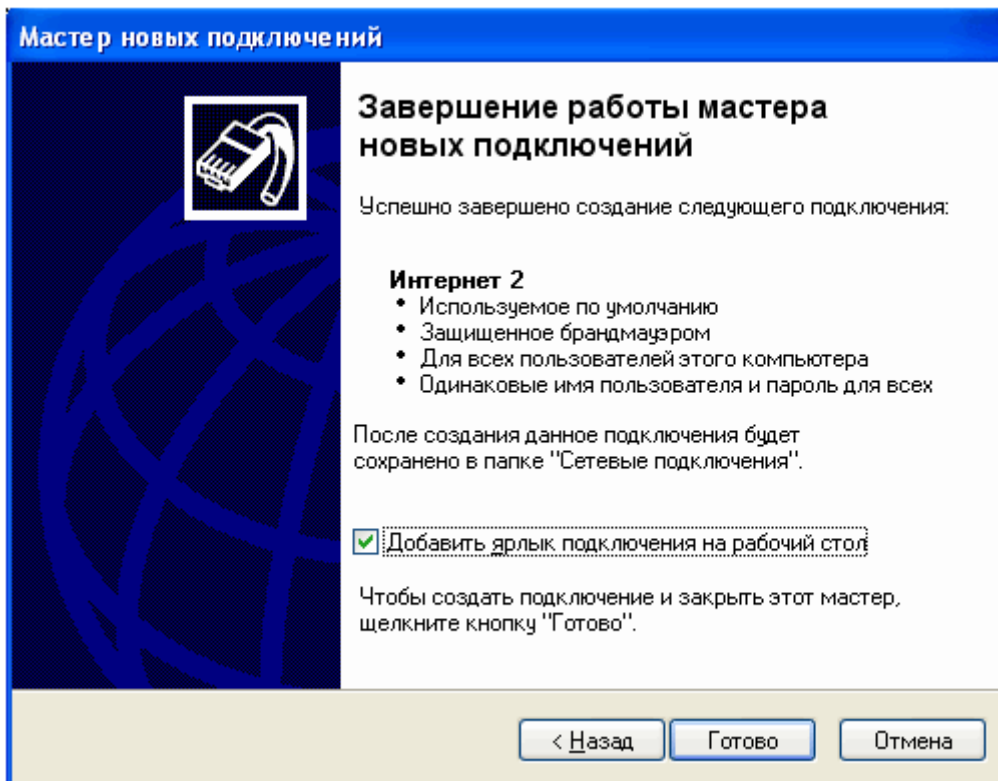
Использовать следующие имя пользователя и пароль при подключении любого пользователя.

Сделать это подключение подключением к Интернету по умолчанию

Включить брандмауэр для подключения к Интернету

< Назад Далее > Отмена

* Мы рекомендуем набирать пароль сначала в блокноте (Пуск - Стандартные - Блокнот) и копировать в поле с паролем.
Установить пункт «Добавить ярлык подключения на рабочий стол» и нажать «Готово»



Для подключения к сети Интернет нажать «Подключение».

